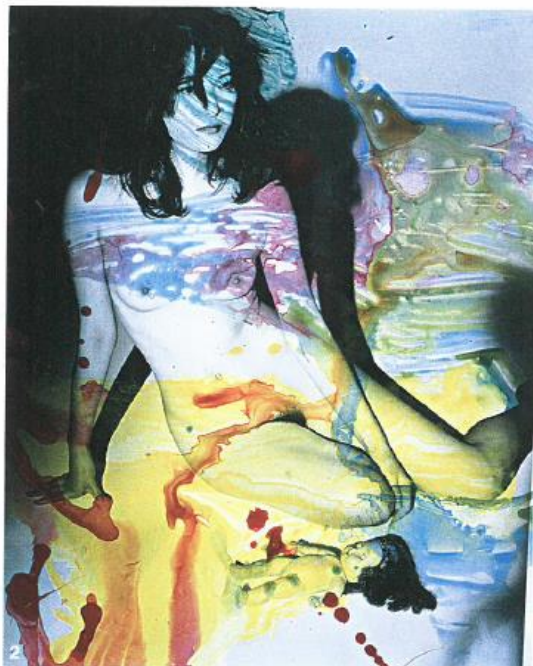


notes | dicembre



**1. Un altro pianeta**

Foto asciutte che sono un cahier de doléances sugli abusi e soprusi che l'uomo compie al pianeta terra. Montagne millenarie squarciate da strade, laghi invasi dal fango, corsi d'acqua bloccati da recinzioni: le ha firmate negli anni 90 Toshio Shibata e ora la gallerie Polke di Parigi le mette in scena in occasione della mostra *Quintessence of Japan*. Fino al 21/12, [polkagalerie.com](http://polkagalerie.com)

**2. Tutte femmine e un maschio**

«Non so nulla sulle donne. Col mio obiettivo cerco di scoprire cosa sono, come vivono e la loro sessualità. Ma ognuna è diversa dall'altra, così continuo a scattare». Nobuyoshi Araki è sempre stato ossessionato da eros e femminilità, tanto che riuscirebbe a rendere sexy pure un oggetto. Alla Galleria Sozzani c'è *Araki Amore* che raccoglie 80 opere recenti, raffinate e lascive. 18/11-12/2, [galleriacartasozzani.org](http://galleriacartasozzani.org)

**3. Big in Japan**

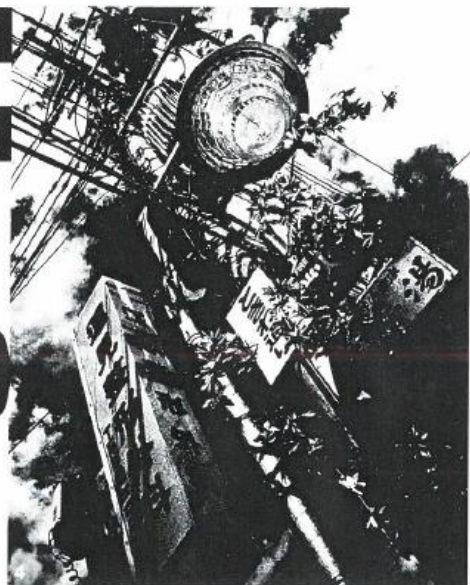
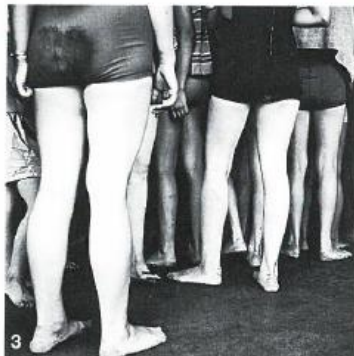
Il meglio della fotografia del Sol Levante è al Moma di San Francisco per *Japanese Photography from Postwar to Now*. Da Eikoh Hosoe a Sugimoto, passando per Sohei Nishino. Più che una mostra, un compendio sulle vette che l'immagine made in Japan sa raggiungere. Fino al 12/3, [sfmoma.org](http://sfmoma.org)

**4. Sol Piemonte**

San Francisco è troppo lontana (vedi sopra)? Si può avere un assaggio delle potenzialità della fotografia giapponese anche nell'italianissima Ivrea. Qui, il Museo civico Garda espone 21 istantanee firmate da maestri come Araki, Yasumasa Morimura e Daido Moriyama (foto), provenienti dalla Collezione Malerba. Fino al 8/1, [museogardalivrea.it](http://museogardalivrea.it)

**5. Memorie di geishe e samurai**

Geishe, samurai e fiori di loto: dall'epoca più lucente ecco il tributo all'immagine nipponica con 250 scatti realizzati dal 1868 al 1912. A dare il titolo alla mostra all'Angewandte Kunst di Francoforte è la città di Yokohama, vera culla del modernismo jap. Fino al 19/2, [museumangewandtekunst.de](http://museumangewandtekunst.de)



**giappone**